



# RAPPORT RSE 2 0 2 3



**Olivier Novasque**  
Président-directeur général  
@Sidetrade

**C**hez Sidetrade, l'innovation n'est pas un simple mot, c'est une passion. Depuis nos débuts, nos équipes, à travers les solutions qu'elles conçoivent, transforment les modes de travail, favorisent les collaborations, accélèrent les processus et sécurisent l'environnement économique. Imaginez un futur où la technologie de pointe abaisse les retards de paiement, propulse la génération de cashflow à une vitesse vertigineuse. Cette vision est notre réalité. Réduire l'inefficacité. Éliminer l'incertitude. Simplifier la complexité des grandes organisations. Notre mission est de faciliter le quotidien de nos clients. Nous combinons innovation et expertise humaine pour leur ouvrir des opportunités inédites.

Productivité. Performance. Instantanéité. Prédicibilité... Aujourd'hui, les défis de l'univers économique prennent une nouvelle dimension, que ce soit pour nos équipes ou celles de nos clients. Ces enjeux doivent s'intégrer dans une dynamique globale, en cohérence avec la responsabilité sociétale et environnementale. **Nous incarnons cette nouvelle responsabilité.** Nous sommes engagés à créer un environnement durable où le succès des entreprises s'aligne avec le bien-être de la société et la préservation de notre planète.

**Avec nos équipes, partenaires et clients, nous façonnons un futur où chacun compte, transformant chaque entreprise en un vecteur de changement positif.** Pionnières du monde de demain, les entreprises de haute technologie telles que Sidetrade portent cette responsabilité particulière. Nous devons contribuer à aligner notre secteur avec les objectifs ambitieux de l'Accord de Paris et de l'Union européenne pour atteindre la neutralité carbone d'ici 2050. C'est pourquoi nous participons à la communauté du Pacte mondial des Nations Unies et alignons nos initiatives aux Objectifs de développement durable. Ensemble, tout est possible.

**Inventer. Agir.**  
**Bienvenue dans le futur durable de Sidetrade.**

En parcourant ces lignes, nous espérons que, comme nous, vous serez inspirés par les opportunités qui s'offrent à nous pour devenir des acteurs du changement durable. **Notre rapport RSE, fondé sur les critères ESG, marque une nouvelle étape de notre engagement envers l'environnement, la société et la gouvernance.** Après 24 ans, une nouvelle ambition nous anime, portée par l'enthousiasme et la détermination. Cet engagement est fondamental, il est désormais ancré dans l'ADN de Sidetrade.

# Bienvenue dans l'univers Sidetrade

- 4 À propos de Sidetrade
- 7 24 ans d'innovation dans l'Order-to-Cash
- 8 Nos principes fondateurs

## L'approche RSE de Sidetrade

- 10 La construction de notre stratégie RSE
- 11 Nos enjeux RSE prioritaires
- 12 Notre contribution aux Objectifs de développement durable
- 13 La reconnaissance de notre démarche RSE

## Notre engagement social

### Agir pour la réussite de nos équipes

- 22 Investir dans la diversité des talents
- 24 Promouvoir la parité entre les femmes et les hommes
- 26 Assurer une intégration fluide
- 27 Favoriser l'innovation et l'épanouissement
- 30 Construire un bien-être au travail

### Développer une IA efficiente pour nos clients

- 33 Simplifier le quotidien de nos clients

# SOMMAIRE

## Notre engagement environnemental

### Maîtriser notre empreinte carbone et renforcer la durabilité

- 15 Calculer notre empreinte carbone
- 17 S'engager en faveur d'une efficacité IT à faible impact
- 18 Encourager les déplacements durables
- 19 Utiliser l'eau de manière responsable
- 20 Exceller dans les trois R (réduction, réutilisation et recyclage)

## Notre engagement en gouvernance

### Diriger avec confiance et maintenir des pratiques commerciales éthiques

- 36 Garantir la protection des données, limiter les risques de cybersécurité
- 38 Bâtir des relations durables, éthiques, transparentes
- 39 Acheter de manière responsable

### La voix de l'engagement chez Sidetrade



# Bienvenue dans l'univers Sidetrade



Sidetrade est le partenaire privilégié des entreprises globales qui cherchent à sécuriser et accélérer la génération de cash-flow. Son innovation continue et l'expertise remarquable de ses équipes, aussi bien au niveau local qu'international, font de Sidetrade un acteur incontournable dans le domaine de l'Order-to-Cash (O2C).

## À propos de Sidetrade

Au sein de Sidetrade, entreprise internationale en plein essor, nous redéfinissons les standards de la gestion financière de la relation client, en mettant l'accent sur la gestion de l'O2C, un processus allant du bon de commande au règlement de la facture client. Nous sommes positionnés en tant que « Leader » dans le Gartner® Magic Quadrant (2022, 2023, 2024) pour les applications **Invoice-to-Cash**, une distinction mondiale qui atteste de notre engagement continu à investir dans l'innovation et à créer de la valeur pour nos clients.



## Notre mission

**Sécuriser les flux de trésorerie, accélérer l'impact.**

Nous équipons les directions financières, commerciales et services clients d'un cadre de travail optimisé où les technologies avancées jouent le rôle de puissants catalyseurs de performance et d'efficacité.

Notre approche vise à insuffler de l'agilité, en associant à l'intelligence humaine une intelligence artificielle dans chaque phase de l'automatisation et de la numérisation des processus O2C, y compris dans les interactions avec les clients. Notre mission est d'**accompagner les entreprises dans la sécurisation de leur croissance, en maximisant la valeur des relations clients pour libérer leur plein potentiel.**

**Commercialiser des solutions de gestion de l'Order-to-Cash alimentées par l'IA.**

Grâce à **Aimie**, notre intelligence artificielle (IA), nous révolutionnons le cycle O2C. En faisant appel à notre technologie, les entreprises optimisent leur besoin en fonds de roulement (BFR). Leur profitabilité s'accroît avec des gains de productivité immédiats, leur génération de cash-flow s'accélère.

Le développement de nos solutions est guidé par **une approche d'impact, cherchant à minimiser de façon pérenne les externalités négatives sur la société et l'environnement, tout en maximisant les effets positifs pour nos clients.**





## Notre vision

La vision de Sidetrade s'appuie sur les trois piliers du plan stratégique Fusion100.

### L'innovation

L'innovation est ancrée dans notre identité. Nous avons été précurseurs dans le SaaS (Software as a Service) en France, puis nous avons été les premiers à automatiser les processus O2C, à intégrer l'IA, à investir dans le Big Data et à construire un **Data Lake**.

**Atteindre 100 millions de dollars de revenus annuels récurrents en 2025 tout en intégrant une approche de responsabilité sociétale et environnementale.**

Depuis notre création, nous nous sommes toujours démarqués par notre **avance technologique**. Notre dévotion à l'innovation demeure constante. Dans un monde en rapide mutation, nous visons à toujours être à la pointe de notre domaine et à répondre aux nouveaux usages numériques. A jamais les premiers en matière d'innovation !

### L'expansion

Sidetrade, fondé en France, s'implante **en Angleterre en 2011** et consolide, au fil des années, ses activités européennes via six acquisitions. **En 2021, Sidetrade franchit l'Atlantique** avec l'acquisition d'une entreprise dont 90% du chiffre d'affaires provenait des États-Unis. En 2023, une autre acquisition renforce sa présence sur le continent Nord-américain. Cette expansion se révèle être un succès, surpassant les ambitions et devenant un pilier de la croissance de Sidetrade (28% du chiffre d'affaires en 2023).

### La croissance

Le carnet de commandes de Sidetrade a atteint 11,2 M€ en valeur annuelle des nouveaux contrats signés au 31 décembre 2023. Le chiffre d'affaires a connu une croissance impressionnante de 20% à taux de change constant, à 43,7 M€, portée par la progression de 23% des abonnements SaaS. La performance financière en 2023 a été excellente : le résultat net s'est élevé à 5,6 M€ avec un ratio de rentabilité s'établissant à 13% du chiffre d'affaires. Pour l'année à venir, **nous comptons bien poursuivre cette dynamique de croissance à deux chiffres, tout en maintenant une rentabilité.**

Parmi les facteurs de croissance :

- Le positionnement sur des tendances porteuses dans un marché encore sous-équipé
- L'intégration de nouvelles fonctionnalités et des activités de gestion du risque
- L'application de nouvelles exigences réglementaires en Europe concernant la facturation électronique
- Des opportunités de croissance externe, telles que des acquisitions stratégiques, susceptibles d'accroître le chiffre d'affaires

**En 2023, Sidetrade affiche un bilan solide, se classant parmi les acteurs SaaS performants en termes de marge brute.** Nous avons instauré un contrôle budgétaire rigoureux pour garantir une croissance rentable, assurant la sécurité de nos employés, clients et investisseurs. Il convient de souligner que la structure actionariale de Sidetrade est restée stable depuis sa création, témoignant de la solidité de l'entreprise.

L'ambition de Sidetrade bénéficie à l'ensemble de ses parties prenantes : clients, collaborateurs, partenaires, actionnaires, et au Groupe dans son ensemble. En nous alignant avec notre mission, qui est de libérer le potentiel de trésorerie des entreprises, nous cherchons à conjuguer performance économique, sociale, et environnementale de manière harmonieuse. **Ceci reflète notre détermination à agir en tant qu'entreprise citoyenne, attentive aux enjeux actuels et futurs.**



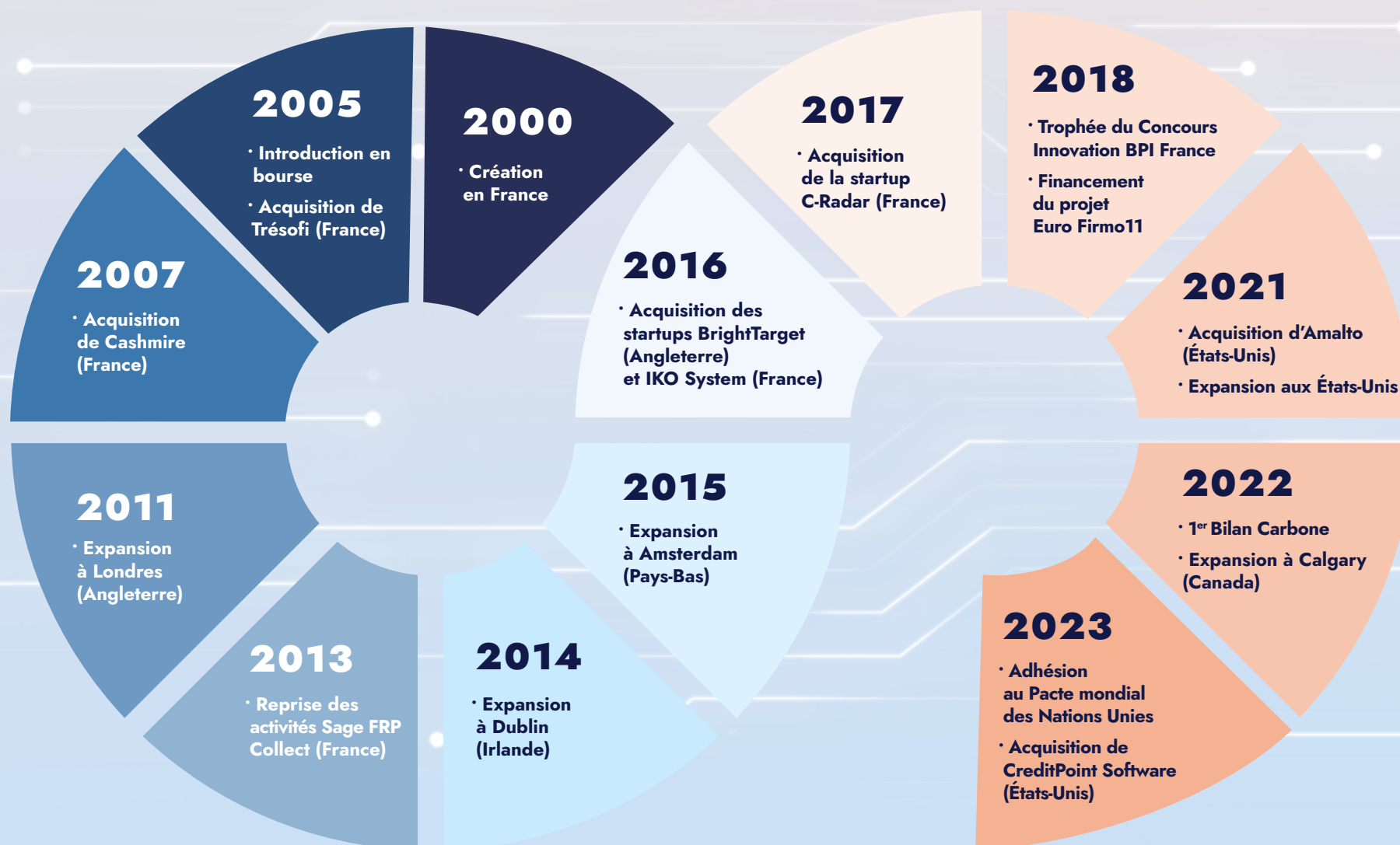
## En 2023, Sidetrade c'est...

- 315** collaborateurs
- 32** % de femmes
- 27** nationalités
- 24** % de plus de 45 ans
- 43,7** M€ de chiffre d'affaires
- 90** % de revenus récurrents
- 1,1** milliard de factures traitées
- 6 100** milliards d'euros de crédit inter-entreprises gérés
- 38,2** millions de sociétés scorées sur leurs comportements de paiement
- 2 170** tCO<sub>2</sub>eq

Sidetrade est une entreprise internationale, présente en Angleterre (Birmingham, Londres), au Canada (Calgary), aux États-Unis (Houston, Tulsa), en France (Boulogne-Billancourt) et en Irlande (Dublin).

# 24 ans d'innovation dans l'Order-to-Cash

## — Sidetrade, son parcours



# Nos principes fondateurs

— Au-delà de l'innovation, Sidetrade est guidé par...

La culture  
du **client**



La **simplification**  
du business



Le **partage**  
des connaissances



La culture  
du **résultat**



L'**exploration**  
de tous les  
possibles







**L'approche  
RSE de Sidetrade :**  
l'avenir sera  
le fruit de  
nos actions  
d'aujourd'hui

## L'objectif est de donner un sens à notre activité, en contribuant positivement à la société.

Bien que nous ne soyons actuellement pas tenus de publier une déclaration de performance extra-financière, nous avons choisi, fin 2022, de nous engager dans la voie de la responsabilité sociétale d'entreprise (RSE). Cette décision découle de notre prise de conscience quant à l'impact de nos activités sur le monde qui nous entoure.

En réalité, nous avons déjà intégré la RSE dans nos activités, ce qui rend notre contribution à un avenir durable plus naturelle. En outre, en préparation de la directive CSRD, Sidetrade se conformera à ses exigences dès 2026 pour l'exercice 2025.

## La construction de notre stratégie RSE

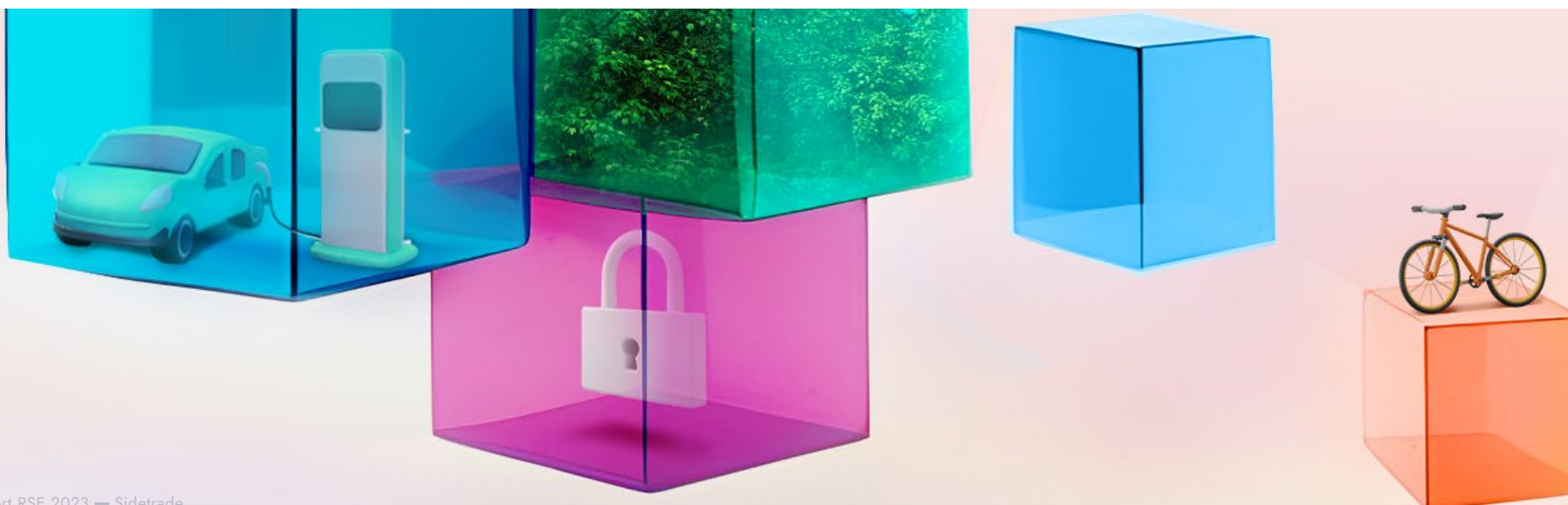
Sidetrade a structuré sa stratégie RSE autour de **4 engagements** :

- **Maîtriser notre empreinte carbone et renforcer la durabilité**
- **Favoriser l'innovation et investir dans la diversité des talents**
- **Assurer la responsabilité numérique**
- **Diriger avec intégrité et maintenir des pratiques commerciales éthiques**

Ces engagements orientent nos décisions et actions au quotidien, dans une démarche d'amélioration continue sur laquelle nous communiquons régulièrement. Nous avons mis en place un tableau de bord intégrant des indicateurs quantitatifs et des objectifs précis. **Cela nous permet de piloter nos efforts en matière de RSE et de mesurer de manière concrète nos progrès.**

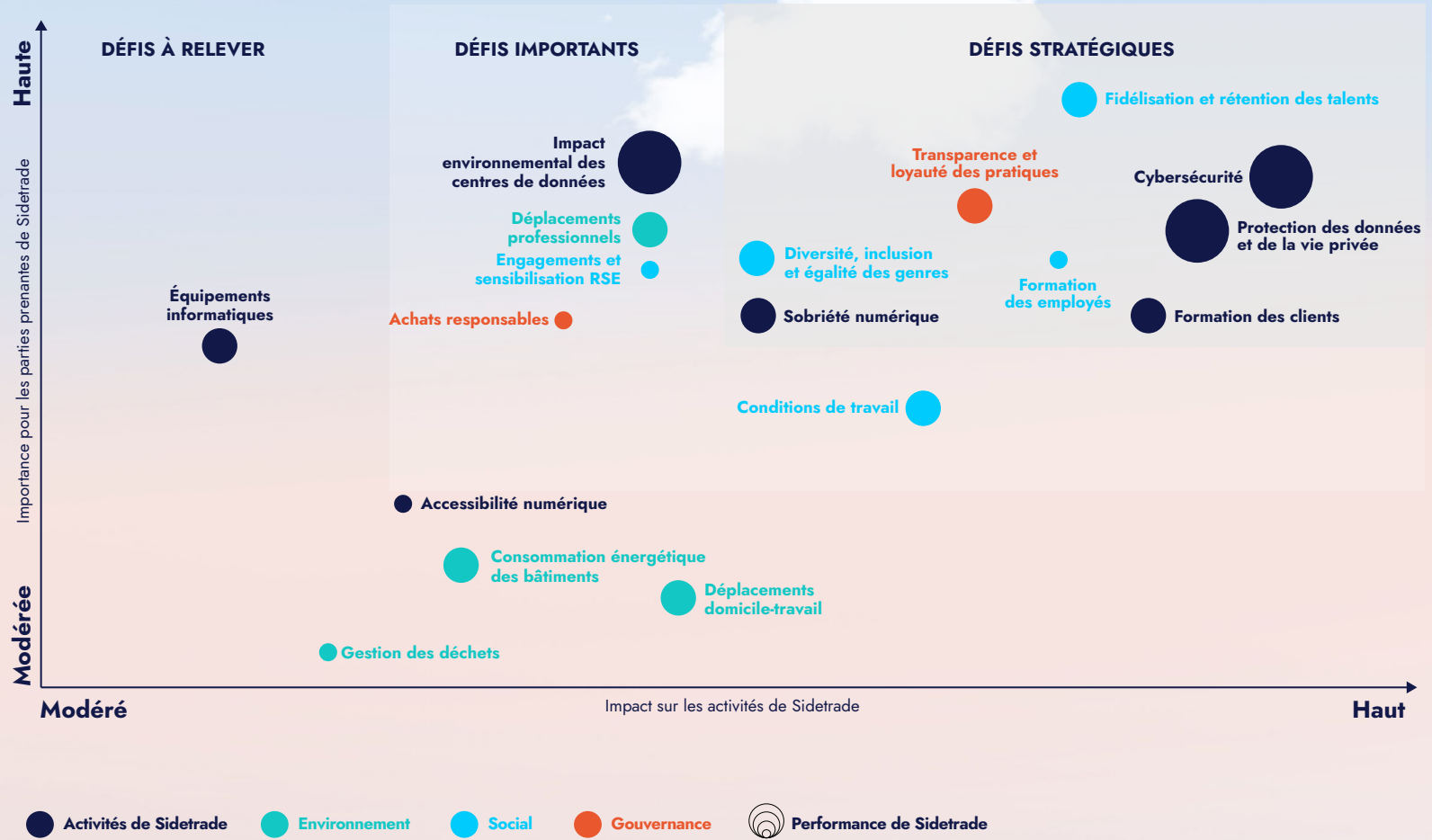
**Le Comité RSE de Sidetrade, qui encadre notre stratégie RSE**, est composé de six membres. Parmi eux, trois font partis du Comité de direction Sidetrade : le Directeur Administratif et Financier, la Directrice des Ressources Humaines et la Directrice de la Communication, qui est également représentante du Conseil d'administration de Sidetrade. Il se réunit trimestriellement pour la planification stratégique et revue des objectifs, le suivi des actions et analyse des indicateurs, la révision des politiques.

Conjointement, **notre politique environnementale, intégrée à notre stratégie RSE, est approuvée et soutenue par le Conseil d'administration de Sidetrade.**



# Nos enjeux RSE prioritaires

Notre approche RSE s'appuie sur l'identification et la hiérarchisation de nos enjeux clés grâce à une matrice de matérialité. Cette analyse, réalisée en consultation avec nos principales parties prenantes internes, a déterminé les priorités à intégrer dans notre stratégie RSE.



# Notre contribution aux Objectifs de développement durable

Sidetrade est membre du Pacte mondial des Nations Unies depuis janvier 2023, démontrant ainsi son engagement à aligner ses actions sur les Objectifs de développement durable (ODD) des Nations Unies. Nous contribuons activement à 11 d'entre eux.

## Contribution de Sidetrade aux ODD



## Engagements RSE de Sidetrade

- 1 Maîtriser notre **empreinte carbone** et renforcer la durabilité
- 2 Favoriser l'**innovation** et investir dans la **diversité** des talents
- 3 Assurer la **responsabilité numérique**
- 4 Diriger avec **intégrité** et maintenir des **pratiques commerciales éthiques**

# La reconnaissance de notre démarche RSE

Pour évaluer notre performance en RSE, nous avons sollicité des agences de notation RSE de renommée mondiale. **Nous sommes fiers d'avoir obtenu en 2023 la médaille d'or d'EthiFinance et la médaille d'argent d'EcoVadis.** Ces distinctions reconnaissent nos progrès et notre démarche d'amélioration continue en matière de performances environnementales et sociétales, affirmant ainsi notre engagement RSE.

**Notre objectif est de continuer à améliorer nos scores EcoVadis et notations ESG par EthiFinance.** Cette démarche d'amélioration continue impacte positivement la société, l'environnement et notre réputation sur le marché.

## Notations par EthiFinance et EcoVadis



**Parmi les 25% meilleurs**  
(tous secteurs et entreprises évalués)

# Notre engagement environnemental : le voyage de Sidetrade vers la durabilité

Le numérique représente aujourd'hui de 2 à 4% des émissions de gaz à effet de serre au niveau mondial (source : Mission interministérielle numérique écoresponsable, 2023).

**En tant qu'acteur dans le domaine du numérique, Sidetrade s'inscrit dans une démarche de réduction de cette empreinte, conscient de sa responsabilité en faveur de la durabilité environnementale.**

## #MyGreenSide





# Maîtriser notre empreinte carbone et renforcer la durabilité

## Calculer notre empreinte carbone

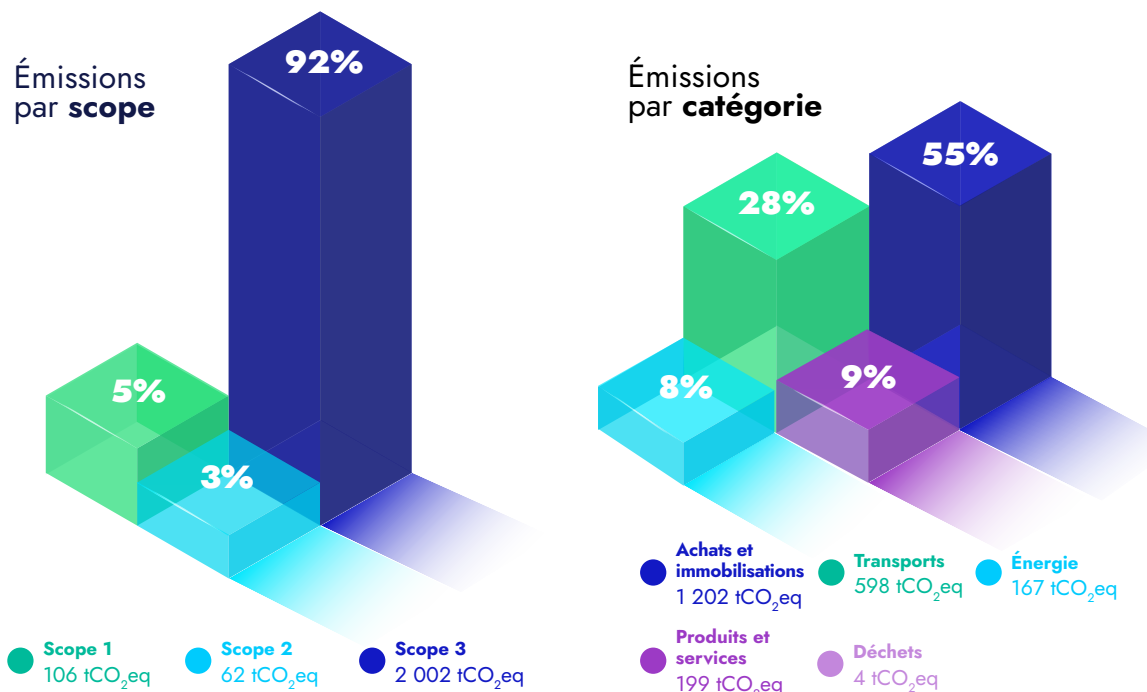
Sidetrade s'est engagé sur la voie de la durabilité en évaluant son impact climatique. **Ce parcours a débuté en 2022 avec la réalisation d'un premier Bilan Carbone, incluant les scopes 1, 2 et 3 afin de quantifier précisément nos émissions de gaz à effet de serre (GES).** Depuis lors, nos bilans sont certifiés. Ils mesurent toutes les émissions directes et indirectes résultant des activités de Sidetrade, dans tous les pays où des collaborateurs sont présents, permettant ainsi de suivre les principales sources d'émissions de GES sur l'ensemble de la chaîne de valeur.

L'empreinte carbone de Sidetrade en 2023 baisse de 5% par rapport à l'année précédente, tandis que le chiffre d'affaires sur la même période affiche une croissance à deux chiffres de 20%. Ce contraste positif illustre le succès des mesures énergétiques mises en place pour réduire notre empreinte carbone.

## Intensité carbone de Sidetrade en 2023

- 2 170** tCO<sub>2</sub>eq
- 50** kgCO<sub>2</sub>eq par k€ de chiffre d'affaires (-19% rapport 2022)
- 9** gCO<sub>2</sub>eq par facture gérée (-21% rapport 2022)
- 6,8** tCO<sub>2</sub>eq par collaborateur (-11% rapport 2022)

## Empreinte carbone de Sidetrade en 2023





Lors de la collecte des données en 2023, nous avons identifié une sous-estimation du calcul des émissions issues de notre plateforme technologique en 2022 : 2 282 tCO<sub>2</sub>eq contre les 2 106 tCO<sub>2</sub>eq initialement comptabilisées. En intégrant ce constat, la progression corrigée des émissions de Sidetrade en 2023 révèle une diminution de 5% des émissions globales. Cet excellent résultat, particulièrement marqué dans la catégorie des achats de services, s'explique par une nette amélioration de la qualité des données collectées entre 2022 et 2023. En effet, notre **Bilan Carbone 2023 est basé à 57% sur des données physiques, réelles ou extrapolées**, contre 38% en 2022, témoignant de notre engagement accru envers une évaluation précise et rigoureuse de notre impact environnemental.

En 2023, nous avons intensifié nos efforts pour réduire notre empreinte carbone sur les scopes 1, 2 et 3. Résultat ? Une optimisation majeure de la gestion de notre parc informatique et de la consommation énergétique de nos serveurs (2 002 tCO<sub>2</sub>eq) ainsi qu'une rationalisation des trajets domicile-travail (92,9 tCO<sub>2</sub>eq).

En raison des performances remarquables enregistrées en 2023, nous avons défini les priorités pour 2024 en maintenant nos efforts sur le scope 3. Cela répond non seulement aux attentes écologiques de nos parties prenantes, mais confirme également notre engagement envers la durabilité environnementale.

**Dans le secteur des Technologies de l'information, Sidetrade maintient une performance d'intensité carbone alignée avec la moyenne du secteur** (Source : Étude comparative des émissions carbonées 2023, basée sur les données d'EthiFinance et d'Eiffel Investment Group).

## Indicateurs en 2023

- > Emissions liées à la consommation électrique : 66 tCO<sub>2</sub>eq (soit 0,45 GWh)
- > Emissions générées par les serveurs : 23,9 tCO<sub>2</sub>eq
- > Emissions générées par le parc informatique : 74 tCO<sub>2</sub>eq
- > Emissions générées par le parc immobilier : 75 tCO<sub>2</sub>eq

Notre feuille de route pour atteindre nos objectifs de maîtrise des émissions de carbone, telle que définie dans notre plan d'actions Bilan Carbone 2023, repose sur des achats responsables, un usage raisonné du numérique, des initiatives internes durables et une mobilité respectueuse de l'environnement.

Pour l'exercice à venir, Sidetrade maintiendra son initiative d'inciter ses fournisseurs à évaluer et à partager leurs émissions de GES. Cette transparence contribue à améliorer constamment la qualité des données recueillies lors de notre Bilan Carbone, nous permettant ainsi de renforcer notre stratégie RSE et de repérer des possibilités de réduire nos émissions.

En parallèle, depuis 2020, nous transformons nos collaborateurs en planteurs grâce à un partenariat avec **Tree-Nation**. En 2023, cette initiative a **contribué à la plantation de plus de 1 480 arbres, ce qui a permis de compenser 72,4 tonnes de CO<sub>2</sub>eq, soit 68% de nos émissions directes pour cet exercice.**



## Indicateurs en 2023

- > PUE (Power Usage Effectiveness) d'un de nos principaux centres de données (Colt) : 1,23
- > Durée d'utilisation maximale des serveurs : 7 ans en moyenne
- > Renouvellement des serveurs : 10% de capacités de stockage libérées par an

## S'engager en faveur d'une efficacité IT à faible impact

Selon une **étude 2023 de l'ADEME et de l'ARCEP**, l'empreinte carbone du numérique provient principalement des équipements et de leur fabrication (près de 80%) tandis que les serveurs représentent 16% et les réseaux 5%. En conséquence, **Sidetrade accorde une grande importance à la réduction de son impact environnemental lié à l'utilisation des technologies numériques et des systèmes d'information.** Nous améliorons donc continuellement nos pratiques et mettons en œuvre des solutions innovantes pour réduire notre empreinte environnementale tout en maintenant une performance technologique optimale.

Nous faisons cependant face à un véritable défi : allier haute performance technologique et sobriété. Il est en effet primordial pour nous de fournir à nos équipes IT, R&D et Produit des équipe-

ments performants et des serveurs capables de traiter efficacement les données, tout en garantissant la disponibilité de notre plateforme pour nos clients. Nous reconnaissons l'importance de maintenir un équilibre dans notre système d'information, en considérant les émissions sur tout le cycle de vie de nos produits et systèmes, et pas seulement la consommation d'énergie lors de leur utilisation.

Pour preuve de notre maturité sur le sujet, **Sidetrade a choisi dès sa création d'héberger son propre cloud privé, offrant aujourd'hui un avantage environnemental significatif.** Cette décision se traduit par une

optimisation de la consommation énergétique et une gestion efficiente des ressources, contribuant ainsi à la durabilité et à la préservation de l'environnement.

### Notre principal data center en Europe est alimenté à 100% en énergies renouvelables.

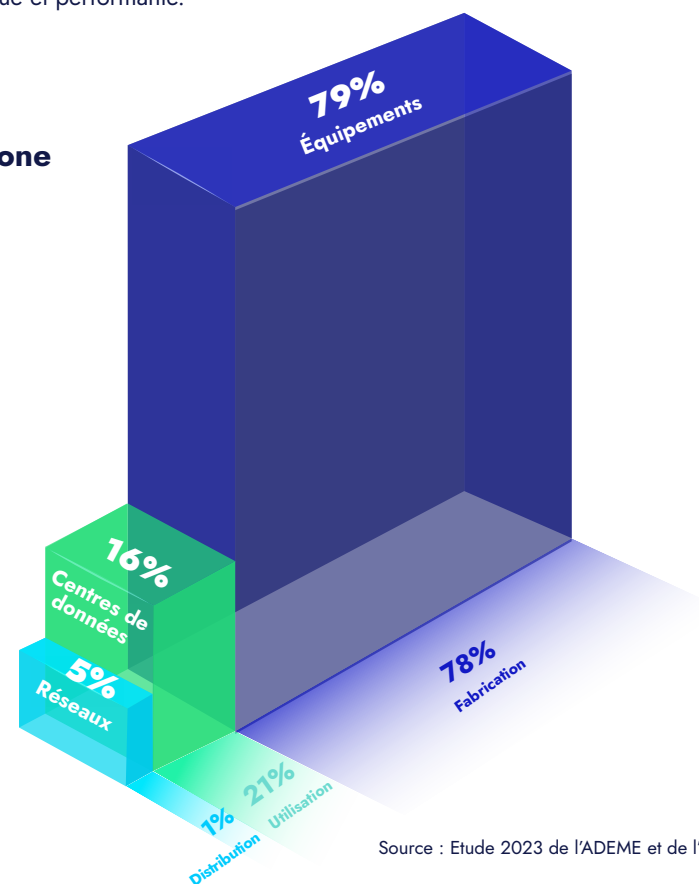
## Politique

**L'efficacité IT favorisant la sobriété, l'économie des ressources, la recyclabilité et la durabilité des objets est une priorité de longue date pour Sidetrade. La majorité de nos serveurs sont localisés en France, où le mix énergétique est peu émetteur (32 gCO<sub>2</sub>eq/kWh), garantissant à la fois une consommation énergétique réduite et la sécurité des données personnelles.**

En 2023, Sidetrade a adopté la transition vers des disques durs SSD (Solid State Drive) pour réduire l'espace occupé par les serveurs, améliorer l'efficacité énergétique et maximiser les performances. Désormais standard chez Sidetrade, cette initiative continuera d'être mise en œuvre pour renforcer notre engagement envers une IT plus écologique et performante.

Nos équipes IT s'engagent pleinement dans une démarche de frugalité numérique ; ils adoptent une **approche de « sustainability by design »** intégrant la minimisation de la consommation énergétique des serveurs (80% de leur impact carbone) dès la phase de conception. Lors du traitement des requêtes clients sur notre plateforme, cela se traduit par une diminution du temps de calcul, une meilleure efficacité des algorithmes et une optimisation des temps d'affichage. Cette démarche présente un double avantage : elle améliore l'efficacité métier et le confort de travail pour nos clients, tout en économisant les ressources énergétiques.

## Empreinte carbone du numérique



Source : Etude 2023 de l'ADEME et de l'ARCEP



## Actions

- **Formalisation d'une approche FinOps en 2023** en vue d'analyser, dès 2024, l'usage réel de toute l'infrastructure (interne et de production) pour une IT écologique (optimisation et réduction de l'empreinte des ressources financières, techniques et environnementales)
- **Évaluation continue des performances informatiques** (calculs des données, traitements par les algorithmes) pour améliorer l'efficacité temporelle, énergétique et économique
- **Focalisation sur le calcul des indicateurs financiers**, l'une des phases les plus gourmandes en ressources : division par trois du temps de calcul pour notre client le plus significatif (gain de 2 heures de traitement par jour à volume de données équivalent), économies de plus de 200 heures de traitement par semaine sur l'ensemble de nos clients en 2023
- **Virtualisation de 90,2% des serveurs** sur un seul serveur physique, ce qui optimise la gestion du système IT et l'usage effectif des machines
- **Mise en place d'un nouveau centre de données au Canada** (alimenté à 96% par des énergies renouvelables et certifié ISO 14001, ISO 50001 et ISO 45001 garantissant des pratiques exemplaires en termes de gestion environnementale et sécurité), pleinement opérationnel en 2024
- **Exigence du PUE** auprès des fournisseurs de centres de données afin de sélectionner les centres de données les plus efficaces énergétiquement
- **Migration de l'infrastructure IT du siège social vers nos centres de données locaux** pour profiter de leur faible impact environnemental
- **Transition vers des disques durs SSD**
- **Inventaire des serveurs** afin de piloter la maximisation de leur durée de vie, faciliter la réutilisation et assurer le recyclage en fin de vie

## Encourager les déplacements durables

Les déplacements professionnels contribuent significativement à l'empreinte carbone de Sidetrade. **En tant qu'entreprise en forte croissance avec des activités à travers le monde, Sidetrade a pris la décision d'identifier les déplacements non essentiels et de renforcer sa politique de voyage pour réduire sa dépendance aux combustibles fossiles et diminuer les émissions de GES.** Un diagnostic de mobilité, réalisé dans le cadre de notre Bilan Carbone 2023, a évalué les principales sources d'émissions liées aux trajets domicile-travail de nos collaborateurs. Il a révélé des opportunités d'adoption de la mobilité électrique et de modes de déplacement doux.

## Politique

**Chaque déplacement professionnel chez Sidetrade est optimisé via la nouvelle plateforme de voyage d'affaires**, active depuis juillet 2023. Cette plateforme automatise la gestion des règles de notre politique de voyage et mesure les émissions de CO<sub>2</sub> pour chaque trajet. Les choix de déplacement sont ensuite validés par le responsable hiérarchique, avec une forte incitation à privilégier les transports en commun et le train pour les trajets courts.

En parallèle, **Sidetrade promeut des déplacements écologiques entre le domicile et le bureau avec des programmes attractifs comme « Bike to Work » en Irlande ou « Cycle to Work » au Royaume-Uni.** Ces initiatives permettent aux collaborateurs d'acheter un vélo (mécanique ou électrique) avec des avantages fiscaux, remboursables par des prélèvements mensuels sur leur salaire. Ainsi, les Sidetraders peuvent opter pour des moyens de transports durables tout en réalisant des économies.





## Indicateurs en 2023

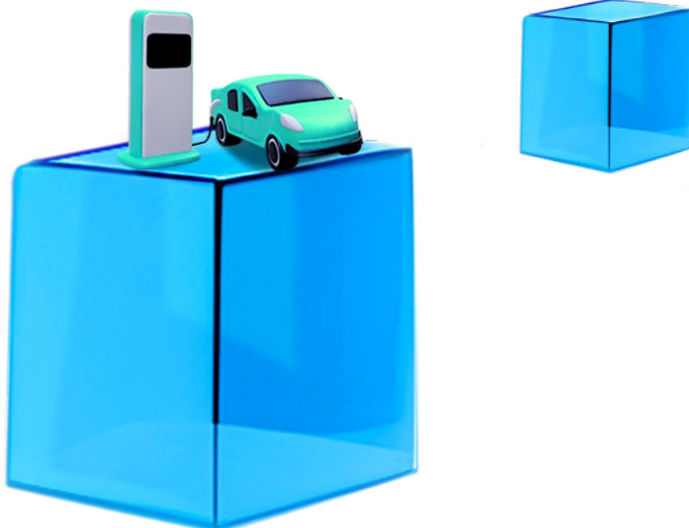
- > 22,6% des émissions de CO<sub>2</sub> liées aux déplacements professionnels (490 tCO<sub>2</sub>eq), en augmentation par rapport à 2022 en raison de l'expansion des effectifs et de la multiplication des séminaires internes, témoignant de notre croissance et de notre engagement envers le développement professionnel
- > 4,3% des émissions de CO<sub>2</sub> liées aux déplacements quotidiens (92,9 tCO<sub>2</sub>eq) en baisse de 42% par rapport à 2022

# Utiliser l'eau de manière responsable

## Actions

- **Réunions via Microsoft Teams** pour tous, avec Wifi de Sidetrade automatique dans tous les pays
- **Formalisation d'un partenariat avec une société de taxis/VTC** utilisant des véhicules électriques ou hybrides pour une mise en œuvre d'ici 2026
- **Réflexion d'extension du programme « Bike to Work »** en France d'ici juin 2024 et au Canada d'ici fin 2024

- **Adoption à 100% de véhicules électriques ou hybrides** pour les salariés de Sidetrade depuis novembre 2023
- **Disponibilité de 2 bornes de recharge gratuites dans le parking du siège social** depuis novembre 2023, avec l'installation de bornes supplémentaires d'ici 2025



Sidetrade a réalisé une étude d'impact approfondie sur ses bureaux pour évaluer les risques climatiques liés à l'eau sur la période 2021-2040. Cette analyse vise à comprendre les vulnérabilités de nos sites face aux enjeux hydriques et climatiques. Voici les principaux résultats :

- **Faible exposition au stress hydrique** : Sites en France, à Birmingham (Royaume-Uni) et en Irlande
- **Exposition moyennement élevée au stress hydrique** : Sites de Londres (Royaume-Uni) et du Canada
- **Risques de fortes précipitations** : Tous les sites affichent une exposition légèrement faible
- **Aucun risque d'inondation identifié** : Tous les sites de Sidetrade sont sécurisés contre les inondations

En outre, **Sidetrade mesure la consommation en eau dans ses locaux et encourage ses collaborateurs à adopter des gestes responsables au quotidien**. Nous veillons à répondre aux besoins réels, en prévenant tout gaspillage. La consommation en eau des serveurs reste toutefois une donnée difficilement accessible, que Sidetrade ne peut actuellement évaluer.

## Indicateurs en 2023

- > Consommation d'eau de tous les locaux : 1 948 m<sup>3</sup>
- > Tonnes de substances polluantes rejetées dans l'eau : 0

## Politique

Sidetrade s'engage à continuer d'optimiser la gestion de l'eau sur tous ses sites et à prendre des mesures adaptées à chaque niveau de risque identifié afin d'assurer une utilisation durable et responsable des ressources en eau.

## Actions

- **Limitation du débit d'eau** par la présence de robinets à capteur dans tous les locaux
- **Offrir une gourde durable** à chaque nouvelle recrue et équiper les locaux de fontaines à eau
- **Promotion de comportements économes** tels que l'utilisation d'un même verre ou d'une même tasse tout au long de la journée



# Exceller dans les trois R (réduction, réutilisation et recyclage)

La capacité à instaurer une gestion responsable et efficace des ressources est une composante essentielle d'un éditeur de logiciel vers la garantie d'une meilleure durabilité de ses opérations. **Sidetrade s'engage à optimiser la consommation de ses ressources, à minimiser les déchets afin de mieux contrôler son empreinte environnementale.**

Depuis plusieurs années, Sidetrade est engagé dans une démarche de réduction des déchets et d'utilisation des filières de tri et de recyclage adaptées, en particulier pour le matériel informatique. Bien avant le calcul de notre premier Bilan Carbone, nous avons intégré comme principe la limitation de production de déchets électroniques tout en optimisant les coûts et garantissant une utilisation

efficace des ressources. Ces pratiques s'inscrivent désormais dans une démarche globale de durabilité ayant évolué vers la nécessité incontournable d'exceller dans les trois R pour réduire l'empreinte écologique de nos activités.

Nous privilégions l'achat d'équipements écoresponsables conçus pour économiser les ressources, réduire la consommation d'électricité, et favoriser la durabilité ainsi que la réparabilité. Nous lançons des initiatives axées sur le réemploi de notre matériel informatique à la fois en interne et en externe. Enfin, nous adoptons une approche responsable en matière des déchets d'équipements électriques et électroniques (DEEE), en plus du tri sélectif dans tous nos bureaux.



## Indicateurs en 2023

- > Durée de vie des ordinateurs : 3 à 6 ans en moyenne
- > Seconde vie des ordinateurs : 30% réutilisés en interne
- > Recyclage des équipements IT : plus de 480 kg de DEEE collectés
- > Déchets courants : 5,6 tonnes sur tous les sites, dont 48% recyclables
- > Déchets dangereux et radioactifs : 0 tonne rejetée

## Politique

Bien que cela ne soit pas formalisé par une politique spécifique, **Sidetrade a instauré une traçabilité et une organisation logistique visant à valoriser son parc informatique et à optimiser son utilisation grâce à des stratégies de réutilisation.** Cela implique notamment de conserver les ordinateurs jusqu'à ce que les signes de fin de vie soient évidents et que la réparation ne soit plus envisageable. La gestion de fin de vie des équipements informatiques est réalisée en partenariat avec **ATF Gaia** en France et **Kavanagh** en Irlande. Ce processus, conforme aux exigences du règlement général sur la protection des données (RGPD), consiste à récupérer les appareils inaptes à l'utilisation et à détruire leurs contenus de données. Cette approche, nécessitant une expertise spécifique, est complexe.

**Sidetrade a également une politique de zéro papier, dématérialisant 100% de ses documents. Cette initiative garantit une confidentialité renforcée, une traçabilité optimisée, une réduction significative des impressions.** Les contrats (pour les clients comme pour les employés), bulletins de paie, gestion des congés, notes de frais et déplacements sont entièrement dématérialisés.

## Actions

- **Mise en veille automatique de tous les ordinateurs** dédié à l'effectif
- **Réattribution des ordinateurs des équipes IT** à des collaborateurs utilisant des applications peu gourmandes en ressources et ne nécessitant pas des machines de dernière génération
- **Maximisation de la durée de vie des équipements IT** selon la performance diagnostiquée et les réparations lorsque cela est réalisable
- **Recyclage des DEEE** grâce à la collecte et au traitement par **ATF Gaia** et **Kavanagh**
- **Valorisation et célébration des écogestes des collaborateurs** à l'occasion de challenges internes



# Notre engagement social : cultiver la joie et le succès collectif

Parler de joie au travail peut sembler surprenant, mais c'est une idée plus naturelle qu'on ne le pense. La joie au travail est un moteur puissant de motivation et de productivité. **Nous nous engageons à créer un environnement où chaque collaborateur et chaque client peuvent s'épanouir, grandir et être fiers de leurs réalisations.** Cette joie partagée tisse des liens solides entre nos équipes et nos clients, qui sont au cœur de notre réussite !

## #PeopleMakeSidetradeUnique



# Agir pour la réussite de nos équipes

Rejoindre Sidetrade, c'est s'engager dans une aventure passionnante. **C'est intégrer une communauté dynamique, créative, prête à conquérir de nouveaux horizons tout en respectant des principes fondamentaux.** C'est participer à un projet ambitieux, en pleine expansion.

## Investir dans la diversité des talents

Avec des bureaux en Europe et en Amérique du Nord, l'anglais est notre langue de travail, facilitant la collaboration et l'échange au sein de notre équipe globale. Depuis de nombreuses années, nous accordons une grande importance à la diversité, convaincus qu'elle stimule l'innovation. **Nous œuvrons pour promouvoir le multiculturalisme, les diverses perspectives et les expériences variées.** C'est cette mosaïque de talents et de visions qui fait notre force et notre singularité.



« Nous accompagnons nos équipes pour qu'elles puissent s'épanouir dans un environnement international où l'égalité des chances n'est pas un simple idéal, mais une réalité. Ici, chacun peut atteindre son plein potentiel et contribuer pleinement au succès de l'entreprise. Parce que nous croyons que la réussite collective repose sur l'épanouissement individuel. »

**Jennifer Bos**  
Chief People Officer  
@Sidetrade

## Indicateurs en 2023

- > 100% des recruteurs formés à la diversité et l'inclusion
- > 27 nationalités représentées (+5 par rapport à 2022)
- > Moyenne d'âge : 37 ans
- > 24% des collaborateurs ont plus de 45 ans
- > Sidetrade Code Academy : 3 recrutements en CDI

## Politique

**Le code de conduite de Sidetrade définit les normes éthiques et valeurs fondamentales de l'entreprise**, y compris notre engagement envers la RSE. Ce code oriente nos actions et relations avec nos collaborateurs, fournisseurs, partenaires et actionnaires, dans tous les pays où nous opérons.

**Sidetrade s'engage à construire et maintenir un lieu de travail diversifié et inclusif, notamment à travers des initiatives comme la Sidetrade Code Academy.** Ce programme gratuit et annuel, lancé en 2018, vise à faciliter l'accès aux métiers de la technologie. La Sidetrade Code Academy est ouverte à tous, sans exigence de connaissances préalables en informatique. Elle offre une formation de quatre semaines et des opportunités d'emploi à temps plein chez Sidetrade. Les participants bénéficient de l'accompagnement des ingénieurs et data scientists de Sidetrade, acquérant ainsi des compétences et des expériences pratiques. Depuis sa création, la Sidetrade Code Academy a connu une croissance impressionnante du nombre des candidatures, dont une participation

accrue de femmes. Cette initiative ne se contente pas de former des codeurs ; elle ouvre les portes à des carrières dans la tech, en favorisant l'égalité des chances et en accueillant des profils variés et atypiques.

## Actions

- **Lancement d'une formation sur la diversité et l'inclusion** dédiée aux équipes de recrutement
- **Sélection de 12 talents** parmi les 215 candidatures reçues pour la Sidetrade Code Academy 2023

## L'impact de la Sidetrade Code Academy

**H**istoriquement, l'industrie technologique a été trop prescriptive en matière d'exigences académiques et techniques, limitant les opportunités pour de nombreux candidats. Avec la Sidetrade Code Academy, nous élargissons l'accès aux carrières dans la tech. **Notre mission est de rendre notre industrie plus inclusive, diversifiée et accessible à tous. Nous mettons l'accent sur les compétences pratiques, l'expérience concrète et le tutorat plutôt que sur les prérequis conventionnels.** En démantelant les normes rigides du passé, nous ouvrons les portes à des talents inexploités, propulsant l'industrie de la tech vers de nouveaux sommets.



**Mark Sheldon**  
Chief Technology Officer  
@Sidetrade



**John Cotton**  
Leader  
@Birmingham City Council

**L**a Sidetrade Code Academy est une excellente opportunité pour les personnes en reconversion professionnelle comme cela a été le cas pour moi. Nous avons appris énormément en peu de temps, grâce à l'attention et à l'expertise des Sidetraders impliqués. **Ce que j'ai particulièrement apprécié, c'est que la responsabilité du résultat incombait à chaque participant, sans pression de la part de Sidetrade, toujours disponible pour nous aider.** Même si je n'avais pas trouvé d'emploi à la fin de cette session, j'aurais tout de même considéré cette expérience comme précieuse et enrichissante. Je suis très reconnaissante de travailler aujourd'hui pour Sidetrade aux côtés des personnes qui m'ont ouvert les portes.



**Alice Bryer**  
Graduate Software Engineer  
@Sidetrade  
Diplômée 2023 de la  
Sidetrade Code Academy

**L**es initiatives telles que la Sidetrade Code Academy ont un impact transformateur sur notre communauté. En éliminant les obstacles à l'accès aux carrières dans la technologie, **Sidetrade ne se contente pas seulement d'encourager l'émergence d'une nouvelle génération de professionnels qualifiés dans le domaine de la tech à Birmingham, mais ensemble nous défendons aussi l'inclusivité et l'égalité des chances.** Cette initiative ne se limite pas à l'enseignement du codage ; elle ouvre les portes d'un monde de possibilités, en veillant à ce que chacun, quelles que soient ses origines et son expérience technique, puisse contribuer et s'épanouir au sein de la dynamique communauté tech de Birmingham.

# Promouvoir la parité entre les femmes et les hommes

Nous soutenons activement les femmes dans le secteur de la tech, comme en témoigne notre écart de taux de promotion favorable de 1,2 % aux femmes selon l'Index Egapro. En 2023, nous avons mis en place une équipe dédiée à la promotion de la diversité des genres et à l'égalité professionnelle. Cette équipe a pour mission de proposer, mettre en œuvre et suivre des actions visant à une amélioration continue de la parité au sein de notre groupe.

## Politique

Sidetrade s'engage à promouvoir l'égalité des genres à travers des politiques concrètes :

- Accroître la part des femmes dans ses effectifs
- Assurer l'égalité salariale
- Favoriser l'accès aux promotions pour les femmes
- Offrir des programmes de mentorat et de développement professionnel

## Actions

- **Contrôle régulier des indicateurs** d'égalité des genres et d'équité salariale avec l'**Index Egapro** et publication sur [www.sidetrade.com](http://www.sidetrade.com)
- **Formation à l'égalité des genres instaurée** en 2023 pour tous les recruteurs, responsables et nouveaux Sidetraders, en partenariat avec le Pacte mondial des Nations Unies
- **Début du programme « By Your Side »**, 5 mois de mentorat pour soutenir et développer les talents féminins chez Sidetrade, grâce à des mentors engagés
- **Parité des genres atteinte pour la première fois en 2023 à la Sidetrade Code Academy**
- **Promotion des carrières dans le numérique** auprès des jeunes femmes à travers des ateliers à **Epitech** (France) et des rencontres avec **Women in Tech Birmingham** (UK)

## Indicateurs en 2023

- > 32% de femmes, 68% d'hommes
- > Index de l'égalité professionnelle : 91/100 au siège social (+2 pts par rapport 2022) 93/100 pour le Groupe
- > Index Egapro : 93/100
- > Comité de Direction : 33% de femmes
- > Conseil d'Administration : 1 femme sur 5 membres
- > Ecart de rémunération : 2% (en faveur des hommes)
- > Ecart de taux de promotion : 1,2 % (en faveur des femmes)
- > Délai de promotion : 1 an et 8 mois en moyenne (tous métiers et pays confondus, temps de travail comparable)
- > Délai de promotion des femmes : 1 an et 5 mois
- > Délai de promotion des hommes : 2 ans
- > Mentorat « By Your Side » : 33% de femmes bénéficiaires
- > Engagement éducatif : 6 ambassadrices Sidetrade auprès d'Epitech, une auprès de Women in Tech Birmingham





## L'impact du mentoring « By Your Side »

« J'ai été jumelée à une mentore brillante qui m'a donné d'excellents conseils. C'était formidable : réunions régulières, échanges d'idées et élaboration d'un plan d'action pour mes objectifs professionnels et le développement de mes compétences ! »

### Mentorée

Session 2023 « By Your Side »

« Le programme By Your Side a été fantastique ! Mon mentor m'a donné des informations précieuses sur des compétences allant au-delà de mon rôle spécifique telles que la confiance en soi et la prise de parole en public, des domaines que je souhaitais particulièrement améliorer. Et en prime, j'ai maintenant une nouvelle amie chez Sidetrade avec qui je n'avais pas encore eu l'occasion de travailler ! »

### Mentorée

Session 2023 « By Your Side »

« Le mentorat est un outil extrêmement précieux. J'ai eu la chance d'avoir quelques grands mentors au cours de ma carrière, mais ils ne sont pas toujours faciles à trouver et cela peut être décourageant. C'est pourquoi, lorsque Sidetrade a proposé le programme By Your Side, j'ai immédiatement déposé ma candidature. J'ai adoré être mentor et rencontrer quelqu'un de nouveau chez Sidetrade. Je recommande ce programme à 100% ! »

### Mentor

Session 2023 « By Your Side »



**N**ous avons à cœur de faire progresser l'égalité entre les femmes et les hommes. Chez Sidetrade, ce sont votre personnalité, votre motivation et votre appétence pour les nouveaux défis qui comptent. Parce que ce sont vos talents uniques qui nous mènent vers l'excellence collective.

### Christelle Dhrif

Chief Communications Officer  
@Sidetrade

## Assurer une intégration fluide

Notre priorité est de guider nos nouveaux collaborateurs vers l'excellence en leur offrant une expérience harmonieuse, propice à leur épanouissement et ce, dès le premier jour.

### Politique

Avant même son arrivée, chaque nouvelle recrue chez Sidetrade reçoit un kit d'intégration. Dès son premier jour, elle bénéficie d'un livret d'accueil et d'un accès personnalisé à la Sidetrade Academy, une plateforme pédagogique de développement des connaissances et des compétences, contextualisée à Sidetrade. **Ce nouvel arrivant est accompagné, guidé, formé par son responsable et d'autres collaborateurs, ce qui contribue à faciliter son intégration au sein des équipes.** Pendant trois mois, il découvre notre organisation, nos métiers, nos produits, nos processus et nos outils, ce qui lui assure une immersion complète.

Pour garantir une transition réussie, le suivi RH est systématisé à 30, 60 et 90 jours. En parallèle, un mentor est désigné pour aider à comprendre la culture Sidetrade et encourager les échanges lors de déjeuners ou cafés, créant ainsi des opportunités de partage informelles.



### Actions

- Programme de bienvenue collectif quel que soit le pays, supervisé par les RH
- Sessions d'accueil locales pour chaque nouvel entrant, encadrées par les RH

### Indicateurs en 2023

- > Nombre de sessions d'intégration : 12
- > Accès à la Sidetrade Academy : 100% des Sidetraders

## L'impact du programme d'intégration

### Les nouveaux Sidetraders en parlent...

« Mon processus d'intégration chez Sidetrade a été exceptionnel. J'ai rencontré chaque membre de mon département ainsi que des collaborateurs d'autres services. Ils m'ont tous souhaité la bienvenue et m'ont donné un aperçu de leurs expertises spécifiques. J'ai ainsi pu bénéficier de différentes perspectives. Les vidéos et contenus pédagogiques de la Sidetrade Academy ont été très utiles pour approfondir mes connaissances pendant les plages libres du planning d'intégration. Toutes les personnes que j'ai rencontrées ont été serviables et amicales, et j'ai été chaleureusement accueillie au sein de la famille Sidetrade. »

#### Sidetrader

Département Customer Success

« J'ai eu la chance de pouvoir participer au Hackaton de Sidetrade une semaine après mon arrivée, ce qui a été de loin la meilleure expérience d'intégration que l'on puisse avoir ! Ce fut une occasion unique d'échanger, de collaborer avec différents profils dans l'innovation et de rencontrer le Comex pour la première fois. En tant que nouveau Sidetrader, cela m'a permis de m'intégrer à la culture du groupe et d'établir des liens avec les membres de mon équipe. »

#### Sidetrader

Département R&D

« Le programme d'intégration a constitué une excellente introduction à la culture, la vision et la mission de Sidetrade. Les sessions étaient approfondies et complètes. J'ai pu immédiatement nouer des liens avec mes nouveaux collègues. Cette expérience est inestimable pour établir une base solide pour mon parcours chez Sidetrade. »

#### Sidetrader

Département Marketing

# Favoriser l'innovation et l'épanouissement



Nous croyons en l'importance d'informer et de former pour que nos équipes puissent grandir avec nous. Nous sommes fiers d'avoir créé des rendez-vous qui favorisent les échanges et renforcent notre esprit #OneTeam. Ces moments d'interactions apportent inspirations et opportunités de développement, créant un sentiment d'appartenance et de motivation pour relever de grands défis. Ensemble, nous faisons partie de quelque chose de plus grand, prêts à conquérir de nouveaux horizons.

## Politique

Notre système centralisé d'information des RH apporte efficacité, transparence et cohérence dans la gestion de nos équipes. Celui-ci regroupe l'évolution salariale, la gestion des congés et les évaluations de performance.

Nos managers suivent une formation pour renforcer leurs compétences en gestion d'équipe et en prise de décision. Ce programme vise à former des leaders capables de piloter des projets avec efficacité, d'inspirer leurs équipes et de réaliser des performances remarquables. En investissant dans le développement de nos managers, nous cultivons une culture d'excellence, essentielle pour stimuler notre croissance et assurer notre succès continu.

## Indicateurs en 2023

- > Flexibilité : 100% des équipes dotées d'ordinateurs portables
- > Formation : 100% de l'effectif global (11,3 heures par personne, 15 heures pour les femmes, 9,5 heures pour les hommes)
- > Nouveautés sur la Sidetrade Academy : 11 formations (totalisant 7 heures)
- > Participation au Sidehack : 26% de l'effectif global (82 personnes)
- > Participation à la Services week : 19% de l'effectif global (60 personnes)
- > Participation au Sales Kick-Off : 21% de l'effectif global (67 personnes)
- > Promotion : 11% de l'effectif global
- > Mobilité : 0,3% de l'effectif global
- > Taux de turnover : 20,8%

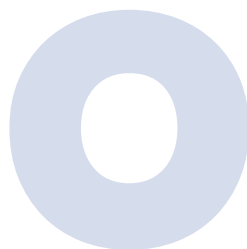
## Actions

Chaque collaborateur chez Sidetrade bénéficie d'une évaluation annuelle incluant le développement de ses compétences, la définition d'objectifs et d'indicateurs de résultat. Cette approche favorise les discussions constructives, reconnaît les contributions et les réussites. Depuis 2022, chaque collaborateur accède à plan de formation via la Sidetrade Academy.

Nous investissons également dans des séminaires internes qui encouragent la collaboration, la créativité et l'excellence. Nos événements valorisent les talents et leurs projets, cultivant un environnement où les connexions humaines stimulent créativité, collaboration et épanouissement.

- Formation en ligne et personnalisée selon les profils
- Programme de soutien managérial lancé en 2023 via la Sidetrade Academy
- Sessions de feedback inaugurées en 2023 pour une communication ouverte et des évaluations optimisées
- Hackathon annuel « Sidehack » avec dizaine de projets stimulant créativité et cohésion pour nos équipes R&D et Produit
- Premier séminaire « Services week » avec les équipes Services professionnels et clients, aboutissant à 12 innovations majeures
- Réunion annuelle des forces commerciales « Sales Kick-Off » pour partager objectifs de ventes, stratégies et meilleures pratiques

## L'impact du Sidehack



Organiser un hackathon est essentiel pour toute entreprise. **Il génère des idées novatrices et cultive une mentalité entrepreneuriale.** C'est l'occasion de réunir des profils aux compétences variées dans un environnement propice à la créativité.



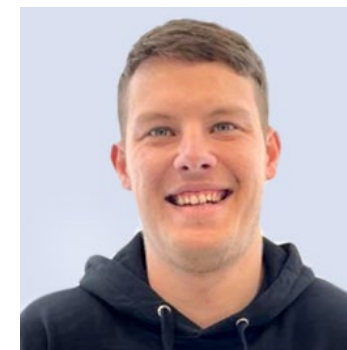
**Rob Harvey**  
Chief Product Officer  
@Sidetrade



**Olumese Omoaghe**  
Software Engineer  
@Sidetrade



Le hackathon annuel de Sidetrade est l'événement le plus important dans le calendrier R&D, avec une unité parfaite entre les participants et l'innovation. En créant un environnement convivial et détendu, loin de la vie quotidienne de chacun, nous poussons le « work-hard, play-hard » jusqu'à ses limites afin de construire de nouvelles relations et des fonctionnalités qui changent la donne pour nos clients !



**Luke Hennerley**  
VP Innovation in R&D  
@Sidetrade



Merci à Sidetrade pour le #Sidehack2023. Ce fut un excellent moment pour s'immerger dans la culture Sidetrade. Nous avons pu innover et perturber positivement le secteur de la fintech, tout en ayant la possibilité de se connecter et de créer des relations durables avec des collègues du monde entier grâce à de nombreuses activités passionnantes et amusantes.

## L'impact du *Sales Kick-Off*

**L**e Sales Kick-Off est toujours un excellent moment pour réfléchir et planifier, mais ce qui rend le SKO de Sidetrade spécial, c'est la chance de favoriser et de renforcer les relations. En regardant vers la nouvelle année, **je suis enthousiaste à l'idée de travailler avec notre équipe pour établir des liens encore plus solides avec nos clients et partenaires.** Faisons de 2024 une année de croissance et de collaboration !



**Bill North**  
North America Area VP Sales  
@Sidetrade

## En coulisses avec *les Sidetraders*

« Le management est à l'écoute de nos enjeux et nous aide à trouver les solutions les plus adaptées pour améliorer notre quotidien. **C'est une entreprise qui se distingue par son développement continu et qui propose de belles opportunités d'évolutions** que ce soit sur le plan national ou international. »

« Sidetrade est une entreprise avec un environnement de travail très agréable et un management à l'écoute des suggestions et des difficultés rencontrées par les collaborateurs. **La direction accompagne et motive les employés afin de les faire évoluer. La mise en place de projets de groupe permet de conserver une cohésion d'équipe,** de stimuler chacun d'entre nous et de tester de nouvelles idées. Je suis fier, depuis 16 ans, de faire partie de ce collectif et de participer à la satisfaction de nos clients, qui est la principale motivation. »

« J'aime travailler chez Sidetrade parce que c'est une entreprise internationale avec une culture diversifiée qui enrichit le lieu de travail. **La culture de l'entreprise est axée sur l'innovation, ce qui favorise constamment le progrès et la créativité.** En outre, la direction de Sidetrade fait confiance à ses employés et les responsabilise, ce qui favorise un environnement favorable et dynamique où chacun peut s'épanouir. »



## Construire un bien-être au travail

---

Chez Sidetrade, nous nous engageons à créer un environnement de travail confortable, propice à l'efficacité et au bien-être. Régulièrement, nous organisons des conférences internes pour partager nos actualités, expliquer notre développement et promouvoir un esprit d'équipe. Nous organisons aussi des activités conviviales pour cultiver la cohésion.

### Politique

Offrir un environnement de travail sûr et sain, garantissant l'intégrité physique et mentale de chacun, est au cœur des directives de notre Manuel de l'Employé. La santé et la sécurité de nos équipes ne sont pas de simples obligations, mais des fondamentaux qui guident nos décisions. Nous sécurisons l'emploi en proposant essentiellement des CDI, construisant ainsi un cadre où chaque collaborateur peut s'épanouir et contribuer au succès collectif. En parallèle, notre politique de rémunération, réévaluée annuellement et supervisée par les RH, valorise la performance et assure équité et alignement avec nos objectifs stratégiques.

Notre politique de télétravail offre la possibilité d'adopter un rythme hybride, combinant trois jours en présentiel et jusqu'à deux jours à distance chaque semaine. Nous avons également mis en place des dispositions pour répondre aux situations particulières. Ces mesures incluent des aménagements pour les périodes de maternité/paternité, les conditions météorologiques extrêmes, les problèmes de transports ou encore les contraintes personnelles. Cette flexibilité favorise le bien-être de nos collaborateurs et améliore leur équilibre entre vie professionnelle et personnelle.

Nos équipes bénéficient des technologies bureautiques les plus récentes, garantissant une productivité maximale et un environnement digital sécurisé. Chaque Sidetrader doit pouvoir travailler sereinement, en toute confiance. Nous veillons à ce qu'ils bénéficient d'une connexion sécurisée grâce au cryptage intégral des disques de leur ordinateur. Les enjeux de confidentialité sont rigoureusement couverts par nos politiques dédiées (Notice de confidentialité Sidetrade pour le recrutement, Notice de confidentialité Sidetrade pour les employés).

Pour maintenir cette dynamique positive, nous prenons régulièrement le pouls de la satisfaction de nos employés à travers le monde, via des enquêtes de satisfaction Employee Net Promoter Score (eNPS) et des entretiens, pour évaluer l'efficacité de notre politique et offrir le soutien le plus pertinent. En 2023, nous avons par exemple renforcé nos avantages sociaux en révisant les congés payés et la couverture santé, bien que les obligations légales varient d'un pays à un autre. Cette démarche illustre bien notre engagement pour améliorer la qualité de vie de notre équipe mondiale.

Enfin, avec notre réseau social interne B-Side, nous partageons nos actualités et événements de la vie professionnelle. Cette plateforme favorise les interactions entre collaborateurs, créant une culture d'entreprise engagée et dynamique. Mais ce n'est pas tout. En se déversant sur les réseaux sociaux externes, B-Side renforce notre image de transparence, tout en stimulant l'engagement des employés et la reconnaissance de notre marque.

## Indicateurs au 31-12-2023

- > Part des CDI : 97% de l'effectif global
- > Part des non-CDI : 0,64% (2 hommes, 1 femme)
- > Part des contrats à durée déterminée : 0
- > Part des contrats à temps partiel : 1,9% de l'effectif global
- > Équité salariale : ratio de 3,6 entre le salaire le plus élevé et celui le plus bas
- > Absentéisme : 0,02%
- > Accident : 0
- > eNPS : 8/10 (taux de participation = 51%)
- > Satisfaction au travail : 87% de l'effectif global
- > Conférences internes : 6 (2 CEO Lives, 3 Fireside Chat, 1 Sidetrade's Got Talent)
- > Animations dans les bureaux : 21 (+5 par rapport à 2022)
- > Allocation du budget événementiel : France = 43%, Irlande = 18%, Canada = 8%, UK = 24%, US = 7%
- > Utilisateurs actifs sur B-Side : 94% avec 37 000 actions (posts, likes, partages, clics) et 13 000 likes

## Actions

- Suivi de la satisfaction des collaborateurs avec la mesure du NPS depuis 2023
- Questionnaires et entretiens avec les RH pour encourager dialogue social et équilibre vie professionnelle et privée
- Organisation de la première semaine du bien-être en juillet 2023
- Organisation en juillet 2023 d'activités (événements sportif, escalade, laser game, journée bien-être, bowling, jeux de société, etc.)
- Implication de la Sidetrade Sport Organisation (SSO) en France et des Social Clubs au Canada, en Irlande ainsi qu'en Angleterre pour organiser des moments de divertissement
- Automatisation des Processus Intelligents pour réduire les tâches répétitives, à faible intérêt et augmenter la satisfaction des équipes. Par exemple en 2023, déplacement des environnements techniques pour activer le projet FinOps en 2024, économisant plusieurs heures par environnement
- Augmentation des congés payés à 20 jours pour nos équipes au Canada et aux États-Unis, au-delà des exigences légales pour plus d'équité



## Les écogestes des Sidetraders

« J'ai choisi de remplacer autant de voyages que possible par des trajets en train, ce qui m'a permis d'économiser 1,6 tonne de CO<sub>2</sub>. »

« Je fais les 8 kilomètres qui me séparent de mon bureau à vélo, toute l'année, quel que soit le temps qu'il fait ! »



« Je composte mes déchets alimentaires et cultive mes propres légumes. Il n'y a rien de meilleur ! »

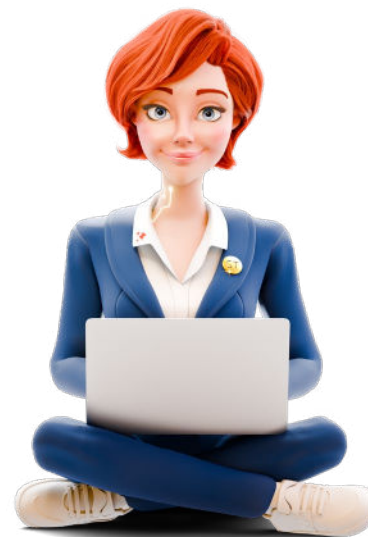
« J'apporte mes propres repas végétariens dans des bocaux en verre au bureau et c'est un régal. »

« J'utilise des sacs en vrac réutilisables, un remplacement idéal des sacs en plastique/papier lors de l'achat de fruits, de légumes et de tout autre produit en vrac ! »





# Développer une IA efficiente pour nos clients



## Indicateurs en 2023

- > Disponibilité de la plateforme de Sidetrade : 99,98%
- > Productivité clients : + 31%
- > Part des activités pénibles ou à faible valeur ajoutée chez nos clients identifiées et supprimées grâce à notre IA : 51%
- > Taux d'attrition : 5%

## Simplifier le quotidien de nos clients

À une époque où la productivité est essentielle, l'IA se présente comme un moteur puissant d'agilité. **Développant une technologie basée sur l'IA, reconnue Leader sur son marché, nous offrons à nos clients des solutions technologiques qui agissent comme des catalyseurs de transformation digitale, de collaboration et de proactivité. Notre IA, Aimie, simplifie considérablement la vie professionnelle de nos clients, rendant leurs tâches plus fluides, plus efficaces, leur permettant de se concentrer sur l'essentiel.** En accélérant et en sécurisant le cashflow des entreprises, nous contribuons aussi à une économie plus durable et plus robuste : nous renforçons non seulement la santé économique mais aussi la stabilité financière de notre tissu économique.



« L'équipe du Customer Success est essentielle pour maximiser le retour sur investissement de nos clients. Ces experts de l'Order-to-Cash apportent de nouvelles perspectives, assurent un suivi précis de la baisse des retards de paiement et mettent en lumière les résultats obtenus. »

**Emmanuel Thiriez**  
Chief Customer Officer  
@Sidetrade

## Politique

**Nous co-innovons avec nos clients en écoutant leurs suggestions et demandes de nouvelles fonctionnalités.** Nous développons une technologie constamment améliorée et adaptée aux nouveaux besoins.

Une fois notre solution déployée, nous offrons un accompagnement complet et sans frais supplémentaires. Tous nos clients bénéficient d'une assistance technique ainsi que de l'attention personnalisée d'un Customer Success Manager, expérimenté dans le domaine de l'Order-to-Cash et expert de notre technologie. Sa mission ? Garantir l'adoption et l'utilisation optimale de notre technologie. Ce professionnel, à travers des revues de performances régulières et de la puissance analytique de notre Data Lake, se concentre sur l'identification des axes d'amélioration : suivre l'évolution des objectifs, maximiser l'usage de la plateforme, optimiser le retour sur investissement, intégrer les retours des clients dans l'évolution du produit. **En collaboration avec d'autres départements de Sidetrade, les équipes du Customer Success s'efforcent d'offrir la meilleure expérience client possible.**

## Actions

- Accompagner nos clients dans la baisse des retards de paiement
- Communication mensuelle sur les nouveaux modules/fonctionnalités et l'actualité du groupe
- Invitation à participer à des entretiens, sondages, tests de convivialité pour évaluer l'expérience utilisateur ou mise au point de prototypes
- Programmes de co-innovation avec accès exclusif aux nouveaux modules/fonctionnalités
- Respect de l'accessibilité à notre technologie selon les clauses contractuelles
- Assistance technique, du lundi au vendredi, par nos équipes au Canada, en France et en Irlande
- Lancement en novembre 2023 du projet 'SURG' (Sidetrade User Research Group), un dispositif s'inscrivant dans l'initiative « Votre avis compte » pour mieux comprendre les besoins et préférences de nos utilisateurs
- Suivi personnalisé de la satisfaction des clients via une enquête annuelle

## En coulisses *avec nos clients*



« Choisir Sidetrade et sa technologie d'IA renforce notre position de leader avec des bénéfices immédiats auprès de nos collaborateurs en matière de sensibilisation au cash. »

### Construction & mines

L'expérience avec Sidetrade est vraiment bonne ! Nos processus sont plus efficaces. Les interfaces sont conviviales, la surveillance de la charge de travail, de l'activité et des résultats de nos agents est facilitée. L'automatisation des tâches, la visibilité fournie par les rapports, et la réactivité de leur CSM et du Support sont excellentes. »

### Services IT



« Sidetrade nous a permis de réduire significativement les retards de paiement de nos clients tout en nouant une relation de grande qualité avec eux. »

### Agroalimentaire

« L'utilisation de l'IA de Sidetrade nous a permis d'être plus efficaces et d'abandonner les processus manuels obsolètes au sein de notre équipe de gestion de crédit. Mois après mois, nous constatons une réduction de nos retards de paiement, une résolution plus efficace des litiges clients et une réduction des coûts. L'équipe du Customer Success de Sidetrade est un réel soutien et nous accompagne à chaque étape du parcours. »

### Télécommunications

# Notre engagement pour une gouvernance éthique :

parce que les relations  
de confiance reposent  
sur la responsabilité

Chez Sidetrade, nous nous devons d'agir avec intégrité, éthique et transparence. Cette approche renforce la confiance de toutes nos parties prenantes et favorise une communication ouverte. Bien entendu, se conformer aux lois et réglementations internationales est une base incontournable. **Aller au-delà de la simple conformité pour adopter des pratiques socialement responsables est encore mieux.**

## #AmazingSidetrade





# Diriger avec confiance et maintenir des pratiques commerciales éthiques



## Garantir la protection des données, limiter les risques de cybersécurité

Nous sommes une entreprise ayant développé une structure de gestion contemporaine, efficiente et exemplaire, inspirant confiance et suscitant l'engagement. Dans notre démarche pour une gouvernance responsable et durable, nous plaçons la cybersécurité, la protection des données, la transparence et la loyauté des pratiques au cœur de nos priorités stratégiques. C'est ainsi que nous bâtissons un avenir solide, où chaque action reflète notre engagement envers l'excellence et la responsabilité.

En tant qu'éditeur SaaS commercialisant une technologie d'IA qui s'appuie sur un Data Lake de 6 100 Mrd\$ de transactions inter-entreprises, nous avons une responsabilité majeure en matière de sécurité de l'information. Nous avons donc adopté une gouvernance rigoureuse, une gestion proactive. La cybersécurité est une véritable force chez Sidetrade.

### Politique

Notre engagement en matière de sécurité des données est clairement affirmé par l'obtention de la certification ISO 27001 depuis 2019. Elle confirme une gouvernance stricte et une gestion proactive des risques en matière de sécurité de l'information. La portée de cette certification ne peut être sous-estimée. La norme ISO 27001, reconnue mondialement, établit le standard pour la gestion sécurisée de l'information. Elle offre un cadre solide pour la protection des données et la réduction des risques de sécurité. Elle garantit aussi à nos clients que les pratiques de sécurité de l'information sont non seulement conformes aux standards internationaux, mais aussi régulièrement révisées et améliorées pour contrer les menaces émergentes. Sidetrade s'engage également à améliorer continuellement ses systèmes, tout en assurant le respect strict des normes établies par le RGPD.

Nous nous engageons à minimiser tous risques ou biais dans nos algorithmes et modèles d'apprentissage, en excluant toute utilisation de données personnelles.

Grâce à une approche rigoureuse basée sur des données professionnelles spécifiques, nous mettons tout en œuvre pour prévenir tout biais de diversité ou de détournement.

Nos modèles d'IA offrent des actions et des suggestions clairement définies, avec la possibilité de corrections manuelles si nécessaire.

- Politique Sidetrade relative à la **classification des données**
- Politique Sidetrade relative à la **sécurité des systèmes d'information**
- Politique Sidetrade relative à la **protection des données personnelles**
- Politique Sidetrade en matière **cookies**
- Politique Sidetrade de **confidentialité**
- Politique Sidetrade de **gestion des violations de données à caractère personnel**

## Sidetrade conçoit, développe et pilote une IA éthique par essence, dite « Ethics by Design ».



## Actions

- Formation sur la confidentialité et la propriété intellectuelle pour toute nouvelle recrue depuis 2023
- Formation annuelle et sensibilisation régulière en cybersécurité pour toutes les équipes
- Respect du principe « Privacy by design » du RGPD
- Transfert quotidien des données du centre principal vers le centre secondaire
- Gestion du Data Lake via une infrastructure en cloud privé pour un contrôle optimal des données
- Processus internes et mesures techniques pour aider nos clients à se conformer au RGPD, incluant :
  - droit d'accès
  - droit de rectification
  - droit d'effacement ou droit d'opposition
  - droit à la rectification
  - droit à l'effacement ou droit à l'oubli
  - droit à la limitation du traitement
  - droit à la portabilité des données
- Examen régulier des plans de reprise d'activité
- Contrôle et audit des sous-traitants ayant accès aux données de nos clients
- Audit annuel de notre certification ISO 27001 par EY CertifyPoint
- Préparation aux rapports d'audit SOC1 Type I (ISAE 3402) & SOC2 Type I (ISAE 3000)

## Indicateurs en 2023

- > Certification ISO 27001 renouvelée pour 3 ans
- > Formation cybersécurité : 100% de l'effectif global
- > Plaintes pour non-respect du RGPD : 0
- > Violations de données : 0

# E

n alignant conformité juridique et responsabilité sociale, nous préservons l'intégrité de nos opérations tout en contribuant positivement à la société et à l'environnement, prouvant ainsi notre engagement envers des pratiques éthiques et durables.



**Sylvie Toubeau**  
Legal Manager  
@Sidetrade



**Laurent Pontier**  
Chief of Staff in R&D  
@Sidetrade

# N

ous définissons un nouveau standard d'excellence dans le secteur de l'Order-to-Cash, affirmant sans faille notre dévouement envers nos clients. Parvenir à cette excellence en sécurité instaure un niveau de performance opérationnelle et de sûreté jusque-là inégalé. Chaque jour, nous œuvrons pour renforcer la confiance que nos clients nous accordent pour le traitement de leurs informations les plus sensibles et confidentielles.

# Certification ISO 27001

*renouvelée en 2023*

## Une sécurité de l'information exemplaire

Utilisation d'une matrice RACI pour les processus SMSI (Système de Management de la Sécurité de l'Information) critiques, définissant clairement les rôles et responsabilités

Matrice complète des applications, incluant propriété, topologie, confidentialité, systèmes de mot de passe et d'authentification, examen des accès utilisateurs

Processus détaillé de gestion des preuves pour optimiser la réponse aux incidents : chaîne de contrôle claire, preuves logiques et physiques, valeur probante solide

Applications et services pour les clients, développement de logiciels, gestion des terminaux, gestion des fournisseurs, processus RH, sécurité physique et conformité inclus

Champ d'application par site :

- Boulogne-Billancourt, France : Équipes de Production, IT, R&D, Support, BPO, Ressources Humaines, Gestion des fournisseurs, Sécurité physique, Services professionnels
- Birmingham, Angleterre : R&D, Services professionnels
- Dublin, Irlande : Support, BPO

## Indicateurs en 2023

- > Adhésion au code de conduite de Sidetrade : 100% de l'effectif global
- > Violation du code de conduite : 0
- > Nombre d'alertes professionnelles signalées sur la Whistleblowing Line : 0
- > Pratiques anti-compétitives enregistrées : 0
- > Incidents de corruption confirmés : 0
- > Rapports sur les infractions : 0

## Bâtir des relations durables, éthiques, transparentes

Nous nous efforçons de maintenir des normes éthiques élevées, tout en promouvant une conduite professionnelle exemplaire.

### Politique

**Notre code de conduite, fondé sur l'intégrité, la responsabilité, le respect et la transparence, guide toutes nos interactions professionnelles.**

Il définit les rôles et responsabilités de chaque collaborateur et manager selon les piliers qui suivent :

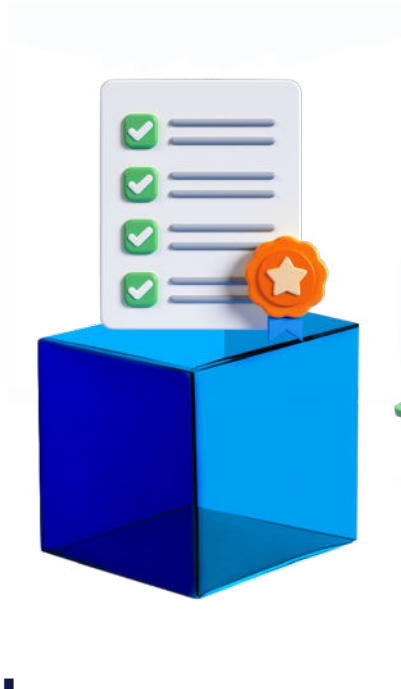
- **Valeurs et principes** : Adhésion aux valeurs de Sidetrade et aux principes éthiques universels, incluant la Déclaration universelle des droits de l'Homme. Chaque action reflète notre engagement envers ces valeurs fondamentales.

- **Lutte contre la corruption** : Stricte interdiction de corruption, fraude, rétrocommissions et tout comportement non éthique. Nous attendons de nos collaborateurs qu'ils reconnaissent les situations à risque et agissent en conséquence.
- **Gestion des conflits d'intérêts** : Des directives claires sont en place pour gérer les conflits d'intérêts. Chaque collaborateur et manager doit divulguer tout conflit potentiel et prendre des mesures pour éviter les préjudices.
- **Procédure d'alerte** : Une ligne d'alerte confidentielle, la Whistleblowing Line, permet de signaler tout comportement frauduleux ou non éthique sans crainte de représailles, garantissant ainsi un environnement de travail sûr et honnête.

**En tant qu'entreprise cotée en bourse, nous publions annuellement les comptes du groupe, vérifiés par deux commissaires aux comptes, Ernst & Young et Yuma.** Cette pratique consolide la confiance de nos parties prenantes et démontre notre engagement à fournir des informations financières fiables et accessibles.

### Actions

- Revue annuelle de notre code de conduite
- Formalisation d'une formation en éthique (lutte anti-corruption, conflits d'intérêts, cadeaux, délit d'initié) pour un déploiement prévu en 2024
- Lancement en 2023 de la Whistleblowing Line, plateforme anonyme et indépendante, disponible 24/7 en français et en anglais, avec protection assurée des lanceurs d'alerte. Extension prévue aux fournisseurs en 2024
- Création en 2023 d'une cartographie des risques éthiques pour optimiser le contrôle interne et prévenir les risques majeurs
- Transparence financière assurée par la **publication annuelle des comptes du groupe**



## Acheter de manière responsable

Nous actualisons régulièrement notre questionnaire d'évaluation de sécurité des fournisseurs ainsi que notre politique d'achats responsables. Ces outils ne sont pas de simples formalités, mais le reflet de notre détermination à intégrer les exigences RSE dans nos processus d'évaluation et de sélection de nos fournisseurs stratégiques. Nous poursuivons nos progrès de manière continue, garantissant ainsi que chaque choix, chaque partenariat, soit en parfaite harmonie avec nos valeurs de durabilité et de responsabilité.

### Politique

En 2022, nous avons redoublé d'efforts pour intégrer les enjeux RSE dans nos processus d'achats, conscients de l'impact majeur que cela peut avoir sur notre empreinte globale. **En 2023, nous avons consolidé ces initiatives en renforçant notre politique d'achats et en intégrant la performance RSE dans les critères d'évaluation de nos appels d'offres.** En 2024, nous franchirons une nouvelle étape en publiant notre code de conduite fournisseur, inscrit dans notre gouvernance dédiée aux achats responsables. Ces actions témoignent de notre engagement continu pour un avenir durable et responsable.



Conscients de l'impact de nos fournisseurs dans notre chaîne de valeur, la RSE fait partie intégrante de notre Politique Achats. En intégrant des critères RSE dans nos évaluations et en encourageant nos fournisseurs à suivre les meilleures pratiques, nous contribuons à faire de la RSE la cause de tous.

### Actions

- Recrutement d'un acheteur engagé dans les pratiques responsables en 2023
- Sensibilisation des équipes à la politique achats
- Intégration de critères RSE (prise d'engagements environnementaux, sociaux et éthiques ou encore la mesure de leurs émissions de CO<sub>2</sub>) dans l'évaluation des nouveaux fournisseurs
- Préparation à l'adhésion à la Charte Relations fournisseurs et achats responsables (RFAR) pour juillet 2024 dans le but d'encourager l'adoption de pratiques d'achats responsables
- Alignement avec 10 des 14 indicateurs d'achats responsables recommandés par l'ObsAR dans le rapport RSE 2023



**Sébastien Matias**  
Head of Procurement  
@Sidetrade

### Indicateurs en 2023

- > 100% des acheteurs formés
- > 100% des acheteurs objectifés sur la démarche RSE
- > Bilan Carbone lié aux achats : 931 tCO<sub>2</sub>eq (- 14% par rapport à 2022)
- > Performance RSE des fournisseurs audités : 6,4/10
- > Délai moyen de paiement des fournisseurs : 26 jours

# La voix de l'engagement chez Sidetrade



**Philippe Gangneux**  
DAF @Sidetrade  
Ambassadeur RSE @Sidetrade

**U**ne croissance rentable et durable, soutenue par une base financière solide, a toujours fait partie de nos fondamentaux. Notre modèle a prouvé sa résilience à maintes reprises, nous permettant d'aller plus loin et plus vite dans nos responsabilités sociétales et environnementales.

Nous avons la volonté de tisser des relations durables et de créer de la valeur avec toutes nos parties prenantes. En développant la stratégie RSE de Sidetrade cette année, nous avons compris que notre ambition en matière d'environnement et de société exige une approche humaniste et holistique, économiquement réaliste et favorable au bien commun.

Comme nos engagements financiers, nos engagements RSE sont désormais une composante centrale de notre stratégie, rendant Sidetrade plus responsable et plus durable.

**Pour l'année à venir, deux mots résument nos engagements : exigence et ambition.** Exigence pour une durabilité renforcée, car chaque décision que nous prenons doit amplifier notre impact positif sur le monde. Ambition, car nous choisissons d'être responsables et d'agir dès aujourd'hui, sans attendre demain.

Avec cette vision claire et déterminée, Sidetrade aborde 2024 avec une confiance et un enthousiasme renouvelés.

**Comme nos engagements financiers, nos engagements RSE sont désormais une composante centrale de notre stratégie, rendant Sidetrade plus responsable et plus durable.**

---





**csr@sidetrade.com**

[www.sidetrade.com](http://www.sidetrade.com)

